

# WYMIARY MODUŁÓW KOLEKCJI TEIDE

# Kolekcja TEIDE - fotel



Wysokość ramy	52cm	
Wysokość siedziska (od podłogi)	41cm	
Wysokość nogi do spodu siedziska (ramy)	13cm	
Całkowita wysokość	64cm	
Szerokość ramy	90cm	
Szerokość poduszki siedziskowej	70cm	
Głębokość ramy	96cm	
Głębokość poduszki siedziskowej	70cm	
Grubość poduszki oparciowej	19cm	
Profil ramy	100x40x2mm	

# Kolekcja TEIDE - moduł zewn. lewy lub prawy



Wysokość ramy	52cm	
Wysokość siedziska (od podłogi)	41cm	
Wysokość nogi do spodu siedziska (ramy)	13cm	
Całkowita wysokość	64cm	
Szerokość ramy	80cm	
Szerokość poduszki siedziskowej	70cm	
Głębokość ramy	96cm	
Głębokość poduszki siedziskowej	70cm	
Grubość poduszki oparciowej	19cm	
Profil ramy	100x40x2mm	

# Kolekcja TEIDE - moduł wewnętrzny



Wysokość ramy	52cm	
Wysokość siedziska (od podłogi)	41cm	
Wysokość nogi do spodu siedziska (ramy)	13cm	
Całkowita wysokość	64cm	
Szerokość ramy	70cm	
Szerokość poduszki siedziskowej	70cm	
Głębokość ramy	96cm	
Głębokość poduszki siedziskowej	70cm	
Grubość poduszki oparciowej	19cm	
Profil ramy	100x40x2mm	

# Kolekcja TEIDE - pufa



Wysokość ramy	23cm	
Wysokość siedziska (od podłogi)	41cm	
Wysokość nogi do spodu siedziska (ramy)	13cm	
Całkowita wysokość	41cm	
Szerokość ramy	70cm	
Szerokość poduszki siedziskowej	70cm	
Głębokość ramy	88cm	
Głębokość poduszki siedziskowej	88cm	
Profil ramy	100x40x2mm	

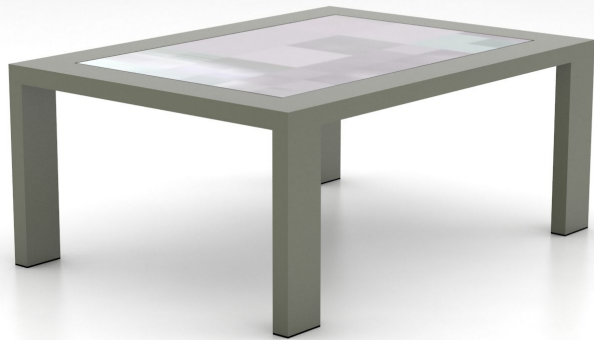
# Kolekcja TEIDE - moduł narożnikowy



Wysokość ramy	52cm	
Wysokość siedziska (od podłogi)	41cm	
Wysokość nogi do spodu siedziska (ramy)	13cm	
Całkowita wysokość	64cm	
Szerokość ramy	92cm	
Szerokość poduszki siedziskowej	70cm	
Głębokość ramy	96cm	
Głębokość poduszki siedziskowej	70cm	
Grubość poduszki oparciowej	19cm	
Profil ramy	100x40x2mm	



# Kolekcja TEIDE - stolik mały



Wysokość	45cm	
Szerokość	80cm	
Długość	110cm	
Wymiary szyby	59cm x 89cm	
Profil ramy	100x40x2mm	